

Florenium

Předjaří 2025/130



► *Semínkový
speciál i zdravé
klíčky*

► *Předjarní
ohňostroj plný
barev v květináči*

► *Spolehlivé
pokojouky nejen
do tmavých koutů*

Obývací

POD MODROU OBLOHOU

Kuchyně, obývací, koupelna a spousta dalších místností.

I když to možná vypadá, že se letošní seriál bude týkat domu, ve skutečnosti se s námi nezatouláte nikam jinam než na svou vlastní zahradu. I ona se totiž dá rozdělit do pomyslných místností, které by měly být v mnoha ohledech jedinečné. Tentokrát vás nečeká žádná daleká cesta, podíváme se totiž na terasu, která má hodně společného s obývacím pokojem.



I když je pro vás dělení zahrady do jednotlivých místností možná překvapivé, pojmy jako kompozice nebo kompoziční celky vám budou možná už říkat trochu více. Každá zahrada by měla být členěná do různých zákoutí, která budou určená pro různé aktivity. Každý člen rodiny by tu měl mít svoje místo, kde se bude cítit doslova jako v bavlince. V některém „pokojí“ si výborně odpočínáte na čerstvém vzduchu, v jiném si zase zaplavete v koupacím jezírku, osvěžíte se pod zahradní sprchou nebo si ugrilujete něco dobrého na zub. Každá „místnost“ bude samozřejmě originální. Můžete si v ní pobyt zpříjemnit rostlinami, oblíbenými materiály i doplňky. Žádná zahrada ale není nafukovací, proto si předem rozmyslete, bez čeho se rozhodně neobejdete a co v případě nutnosti oželíte. Mezi nejdůležitější místa v zahradě patří samozřejmě terasa s pohodlným nábytkem nebo s grilem, plocha se zeleninovými záhonky nebo zákoutí, kde se doslova vyřádí vaše děti. Všechny místnosti by spolu měly vzájemně komunikovat, ale i tak si zaslouží decentní optické oddělení. Zahrada tak bude mnohem více různorodá a rozhodně se v ní dočkáte více soukromí než na pozemku, který celý zhlédnete z jednoho jediného místa. Pro inspiraci si můžete zajít i do našich zahradnických center, kde na vás čeká spousta dobrých nápadů, rostlin i doplňků, které vaši zahradu promění v ten nejkrásnější domov pod modrou oblohou.





Na terase jako v obýváku

Pusťte se do vlastního projektu plného květů!

Na terasu patří květiny.

V předjaří si truhlíky osázejte rychlenými cibulovinami. Tou nejlepší volbou budou voňavé hyacinty, drobnokvěté narcisy, elegantní sněženky nebo odolné krokusy.

Nezapomeňte na důležité pomocníky.

Máme pro vás dobrou zprávu, v zahradnických centrech seženete úplně všechno, co potřebujete pro předjarní výzdobu terasy. Květiny vyniknou jen tehdy, když je vysadíte do správných nádob, zkuste například ručně vyráběné portugalské obaly, které seženete v několika velikostech i barvách.



A co potom, až odkvetou?

Nic se samozřejmě neděje, žádná krása netrvá věčně. Po rychlených cibulovinách květináče obsadíte pestrobarevnými balkónovkami, které terasu ovládnou od konce jara až do začátku podzimu.

1. Na venkovní terase se budete cítit dobře hlavně v obklopení těmi správnými rostlinami. Nezapomínejte na stínění, ostré letní slunce zastaví nejen slunečník a markýza, ale také koruny stromů. Dobrou volbou budou i vícekmeny, které můžete podsadit jarními cibulovinami, okrasnými trávami nebo trvalkami. Kolem terasy se to může i příjemně rozvonět, dobrou volbou budou bylinky nebo růže.

2. Rovnou si přiznejme, že jednou z nejdůležitějších místností každého domu je obývací pokoj, kde trávíme volný čas po práci a kde se nad šálkem čaje setkáváme s rodinou i přáteli. Tentokrát ale obývací pokoj přesuňte ven na terasu, která se pro vás stane druhým domovem. Pokud budete mít možnost na ni vstoupit přímo ze dveří domu, budete na ní trávit každou volnou chvíli.

3. Na terase budete určitě chtít hlavně odpočívat, proto ji vybavte pohodlným nábytkem, kterému nevádí ani špatné počasí. Dobrou volbou bude i úložný box, do kterého před nepřízní počasí ukryjete polštáře a deky. I když terasu vnímáte spíš jako sezonní záležitost, kde se nejvíce času tráví od jara do podzimu, můžete se tu díky doplňkům cítit dobře i v zimě, kdy se budou z oblohy snášet sněhové vločky. V této době tu oceníte nejen zahradní ohřívač a měkké deky, ale také ohniště, zahradní osvětlení a svíčky.

4. Na terasu patří také teplomilné rostliny v nádobách, které bude nutné na zimu každý rok přestěhovat domů. Ačkoliv je na ně přece jenom ještě brzy, určitě si je připomeňte. Hodí se sem nejen rostliny kvetoucí, ale také druhy s okrasnými listy nebo jedlými plody.

- Blahovičník Gunnův** – *Eucalyptus gunnii*
- Marhaník obecný, granátovník** – *Punica granatum*
- Oleandr obecný** – *Nerium oleander*
- Olivovník evropský** – *Olea europaea*
- Rozmarýn lékařský** – *Rosmarinus officinalis*
- Vavřík vznešený, bobkový list** – *Laurus nobilis*

V letošním seriálu si představíme různé zahradní místnosti, kde si budete svou zahradu užívat po celý rok plnými doušky. Víte, jak si vybavit venkovní kuchyni, jaké ovocné „dobroty“ se vyplatí mít po ruce a jaké koření vás zaručeně nadchne? Jarní FloreniUm vám to všechno prozradí, těšte se!

Pokojeví „nezmaři“

Pod nezmarem si všichni představíme někoho neskutečně odolného, nenáročného a vděčného skoro za nic. Přesně takové mohou být i některé pokojové rostliny. Domácí pokojová džungle je na dohled dokonce i pro ty, kteří se zatím nemohou pochlubit širokým pěstitelským portfoliem. Nechte se inspirovat!

Možná to znáte sami, některé rostliny nadměrnou péčí dokonce nesnáší. Stačí si vzpomenout na nenáročnou sukulentu, které si vystačí s minimální záhlvkou. Jakmile je ale do péče dostane až moc horlivý pěstitel zvyklý na každodenní zalévání, je zle. Takových „easy care“ pokojovek je spousta a na některé z nich se můžete těšit i v našich zahradnických centrech. Zkuste naši zelenou „čtyřku“.

Proč zrovna easy care pokojovky? Protože si jimi ozeleníte jakoukoliv místnost a nebudete muset neustále myslet na povinnosti, které jsou spojené s pěstováním náročnějších druhů. Zamilují si je začátečníci, kteří si svůj pěstitelský um musí teprve natrénovat, budete z nich mít ale radost i v kanceláři, kde vydrží bez újmy i během vaší dovolené. A do třetice všeho dobrého jsou správnou volbou pro ty, co na své zelené svěřence často zapomínají.



VÍCE O MONSTERÁCH



NAŠE ZELENÁ

4



Tenura, tchynin jazyk, sanseviéra – Sansevieria cylindrica
Naprostě nezníitelný sukulentní druh pokojovky na přímé slunce i do tmavého koutu. Zalévá se jen ve chvíli, kdy vyschne horní vrstva substrátu. Poradí si i se suchým vzduchem.

Filodendron – Philodendron 'Green Princess'

Tento sytě zelený druh se spokojí s rozptýleným světlem nebo mírným přístínem. Bude vděčný za mírnou záhlvku.



Filodendron – Philodendron 'White Measure'

Pokojovka s bíle panašovanými listy poroste doslova jako z vody v místnosti s rozptýleným světlem při rovnoměrné záhlvce. Bude vděčná za občasné rosení podobně jako jiné druhy filodendronů.



Monstera Adansonova – Monstera adansonii

Drobnější druh monstery s popínavými výhony se spokojí s rozptýleným světlem a mírnou záhlvkou. V květináči ji můžete vyvazovat k opoře nebo ji rovnou vysadit do závěsného koše.

TIP PRO VAŠE POKOJOVKY

SubstrátUm pro pokojovky

Substrát vyrobený ze směsi vytříděné světlé a tmavé rašeliny, kokosové rašeliny, kokosových vláken, s přísadkou zeolitu a perlitu, s upravenou reakcí a obohacený živinami. O objemu 10 l a 20 l.



VÍCE
O DIFENBACHÍÍCH

Máte pocit, že se většina pokojových rostlin neobejde bez rozptýleného světla a že se vám jen tak nepodaří ozelenit temné kouty ve vašem domě? Mezi pokojovkami se ale najdou i takoví matadoři, kteří předčí vaše očekávání. Hluboký stín pro ně totiž nebude žádnou výzvou.

Pokud do některých zákoutí vašeho domu nezasvítí jediný sluneční paprsek, rozhodně nezoufejte. Právě taková místa si doslova říkají o zelenou džungli, která neosobní místo pěkně zútulní. Jedno je ale jasné, budete muset sáhnout po nenáročných rostlinách s tmavě zelenými listy nebo jen s decentním panašováním. I když by i tady rostlina s pestrými znaky na listech přežila s elegancí sobě vlastní, pestré odstíny by se časem přebarvily do zelena, což by byla škoda. Pokud nevíte, jakými rostlinami rozzářit temné zákoutí, inspiруйте se naší „čtyřkou“.

Stín tentokrát vítaný



NAŠE ZELEŇÁ

4

Maranta, modlivka - *Maranta*

Maranta patří do širokého rodu tropických podrostových rostlin, kterým vyhovuje stín nebo polostín. Důležitá je rovnoměrná zálivka, substrát nenechte nikdy vyschnout.



Kulkas zamiolistý – *Zamioculcas zamiifolia*

Rostlina se sukulentními listy přečká spíš nedostatek péče než její přemíru. Hodí se do úplného stínu i na rozptýlené světlo, zalévejte střídavě.



Tenura, tchynin jazyk, sanseviéra – *Sansevieria trifasciata*
Tchynin jazyk je prostě jedinečný, snese slunce i tmavý stín. Jen ho nikdy nepřelévejte.



Difembachie – *Dieffenbachia*

Do tmavého stínu raději volte zelenolisté odrůdy bez světlého panašování. Dopřejte jí rovnoměrnou zálivku a občas jí osprchujte listy, abyste je zbavili prachu.



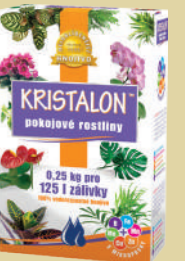
TIPY PRO VAŠE POKOJOVKY

Agro Keramzit
Materiál přírodního původu pro odlehčení zeminy či dekorativní zakrytí substrátu.



Agro Pokojové rostliny 1 l
Kapalné hnojivo pro kvetoucí i nekvetoucí pokojové rostliny. Podporuje zdravý růst.

Kristalon Pokojové rostliny 250 g
Krystalické hnojivo rozpustné ve vodě určené pro všechny skupiny pokojových rostlin.



Opěra Mechkok
Opěrná tyč z mechu a kokosových vláken pro rostliny s delšími výhony. Výška od 60 do 180 cm.



Konvičky a rozprašovače Max

Styloví pomocníci z plastu pro zalévání i rosení pokojových rostlin.

Ručně vyrobené obaly z Portugalska

Obal Lisabon hnědý

Obal Lisabon zelený



Obal Cascais

Pokud už vám ruce nevydrží ani chvíli v klidu a potřebujete nutně barevnou vzpruhu, máte skvělou příležitost. V zahradnických centrech objevíte výběr rychlených květin, se kterými si čekání na zahradnickou sezonu zpestříte. Stačí si jen vybrat.

Zahradka V KVĚTINÁČI JAKO MALOVANÁ

Jarní cibuloviny a rychlené květiny v čele s prvosenkami jsou ta nejlepší dvojka. Když je navíc vysadíte do těch správných nádob, máte vyhráno. Květinové dekorace vás potěší nejen v truhlíku za oknem či v nádobách na terase, klidně si jimi vyzdobte i vlastní domov. Jen stále myslíte na to, že to jsou venkovní rostliny, kterým vyhovuje čerstvý vzduch, chladno a dostatek světla. V přetopeném obývacím je ponechte jen několik dnů nebo je na noc přeneste do chladnější místnosti co nejdál od topení.

VÍCE O HYACINTU



Taloviny dekoraci rozzáří svítivě žlutou. Můžete je však klidně nahradit i odolnými krokusy.

Prvosenky zná každý, ale určitě jste ještě nevyzkoušeli všechny odrůdy s plnými nebo žíhanými květy. Pozor, i tyto květiny mohou krásně vonět!

Hyacint vám domov krásně provoní, jen si ho raději nedávejte do ložnice.

Žlutokvěté narcisy jsou jasnou volbou do všech dekorací, zkuste náš oblíbený drobnokvětý 'Tete a Tete'.

Voňavé i elegantní

„Předjarních dekorací není nikdy dost. Cibuloviny, prvosenky nebo macešky kvetou dávno předtím, než se zahrada zazelená. Jsou ideální volbou pro vaše projekty, do kterých zapejte i své děti. Pestré barvy je budou bavit a s těmi správnými doplňky jim to půjde samo.“

PROUTÍ JIM BUDE SLUŠET

Rychlým cibulovinám a barevným prvosenkám bude samozřejmě slušet i nádoba z plechu nebo keramiky. Pokud ale rádi kombinujete rustikální přírodní styl se severskou elegancí, určitě neodoláte proutěným košům, které pro vás máme připravené v našich zahradnických centrech. Jsou vybavené plastovou miskou, takže můžete sázet rovnou do nich bez dalších složitých příprav.



Čajový pozdrav od Florenia

Na chvíli se zastavit a užít si svou chvíli. I tak by to mělo v předjaří vypadat. Než se strhne jarní mela na zahradě, užijte si horký šálek plný generacemi osvědčených bylinek a ovoce. A to všechno samozřejmě v bio kvalitě!



ČajUm bylinum
Pouze u členů FloreniUm.
Za skvělou bylinkovou chutí najdete sušenou meduňku, sléz, mátu okrouhlostou a pepřnou, dále pak jitrocel, květ měsíčku, yzop a okvětní plátky růží.



ČajUm ovoceum
Pouze u členů FloreniUm.
Ovocný zážitek s šálkem v ruce si dopřejete díky šípku, rooibosu, hruškám a voňavým kdouřím.

Florenium

I když jste už možná trochu nedočkaví na teplé jaro, kdy se ze země začnou klubat první cibuloviny a stromy se začnou převlékat do bujné zeleně, na chvíli se přece jenom ještě zastavte. Moc dobře víme, jak důležité je v této době si umět odpočinout a důkladně se zahřát. Tím nejlepším pomocníkem pro vás budou hned dva čaje, které vznikly ve spolupráci Florenia se

Sonnentorem. Oba dva čaje sice nejlépe chutnají pěkně teplé s kapkou medu, ale můžete si je dopřávat během celého roku. V létě tedy i vychlazené s ledem, bylinkami a čerstvým ovocem nebo upravené do podoby lahodného sorbetu. Jedno je ale jasné. Vše, co najdete v čajových sáčcích, vyrostlo na polích bio pěstitelů, kteří dělají svou práci s láskou a ve jménu přírody.

TIPY PRO VAŠE ČAJOVÉ CHVILKY



Med kvěťový

Tento kvěťový med oceníte hlavně tehdy, když dáváte přednost medům jemné chuti. Ideální pro doslazení čaje, kávy, na pečivo nebo do vašich oblíbených receptů.

V balení 180 g nebo 400 g.



Med kvěťový pastovaný

U tohoto lahodného medu s jemnou konzistencí byla provedena řízená krystalizace. Nestěká ze lžičky a snadno se s ním pracuje.

V balení 180 g nebo 400 g.

Ovocný, nebo radši bylinkový čaj? Oba dva jsou jedinečné a najdete v nich jen na plném slunci dozrálé plody a ty nejlepší bylinky, které vyrostly s péčí a láskou vlastní farmářům hospodařícím na svých polích ekologicky. V chladném počasí vás zahřejí, ale zároveň i uleví při nachlazení. Cukr protentokrát vyměňte za med, máme pro vás tipy ze včelí farmy, na které vyrábí nejlepší kvěťový med rodina Cihlářova.



Pokožky pro šikovné ručičky

Také jste na sebe byli tak hrdí, když jste jako předškolní děti dostali do péče svou první pokojovou rostlinu? Nejspíš byla celkem nenáročná a nevadilo jí, když jste na ni občas zapomněli. Ale ten dobrý pocit z důvěry dospělých stál za to. I vaše děti si určitě zaslouží svého zeleného společníka. Poradíme, jaký bude nejlepší.

V našich zahradnických centrech najdete širokou nabídku „mini“ rostlin, které jsou pro začínající pěstitele jako stvořené. Malé pokojovky se dají snadno ukořitovat, všude se vejdou a navíc se s dětmi budete moct pustit do společného tvoření. „Trpasličími“ rostlinami si můžete osázet například aerarium nebo si vyrobit vílí zahrádku, se kte-

rou vás seznámíme díky QR kódu na této dvoustránce. A pokud svým dětem budete chtít udělat radost, nabídněte jim rostliny s barevnými nebo tvarově zajímavými listy. Jejich nový společník je musí bavit, ale zároveň by toho prozatím od nich neměl moc chtít. Inspirujte se naší nenáročnou zelenou „čtyřkou“.



Vaše děti k pokojovkám najdou cestu hlavně tehdy, když je budou bavit po všech stránkách. Proto pamatujte i na správný obal, do kterého květináček usadíte. A aby ta radost byla opravdu kompletní, nezapomeňte, že v našich zahradnických centrech seženete i různé konvičky nebo lahvičky s rozprašovačem, se kterými údržbu pokojovek nejmenší zahradníci zvládnou na jedničku.

Jana Brabcová, Zahradnické centrum Brabec, Modřice



NAŠE ZELENÁ



Pepřinec – *Peperomia*
Mezi pepřinci najdete opravdové skvosty. Kromě druhů se zajímavě tvarovanými či barevnými listy vás nadchnou i pepřince sukulentní. Jediné, na co budou muset děti pamatovat, je opatrná zálivka. Přelévání zakázáno!



Syngónium – *Syngonium*
Odolný matador na rozptýlené světlo potěší každého, kdo má rád barevné kreace na listech. Kromě bílé nebo žluté panašovaných seženete i odrůdy s listy růžovými. Pěstování je snadné, opět pozor na přelévání.



Ledviník ztepilý – *Nephrolepis exaltata*
Jedna z nejhezčích a nejdolnějších kapradin. Ledviník bude děti bavit hlavně jemnou strukturou zpeřených listů. V dětském pokoji ho můžete umístit i na poličku, kam neposvítí jediný sluneční paprsek. Pozor, nesmí nikdy přeschnout.



Echevérie, dužnatka – *Echeveria*
Něco mezi zahradním netřeskem a agáve. Echevérie už na první pohled nezapře, že si hravě poradí se suchem, na přímý úpal ale pozor. Ideální rostlinka pro ty, co na zálivku často a rádi zapomínají.



VYROBTE SI S DĚTMI VÍLÍ ZAHŘÁDKU



Předjarní „PAMATOVÁČEK“

Sami samozřejmě také zapomínáme, proto jsme se rozhodli, že si v každém čísle Florenia připomeneme ty nejdůležitější práce. Zahrada neodpočívá ani teď, do čeho všeho se tedy můžete už pustit?

Předjarní „Pětka“

Skoro by se mohlo zdát, že na vás na předjarní zahradě žádné práce nečekají, ale opak je pravdou. Některé sice vyloženě „nehoří“, jejich splněním si však můžete udělat náskok na jaro.

1. Už se určitě můžete s plnou vervou pustit do přípravy skleníku. Nezapomeňte zrýpat půdu a zapracovat kompost. Připravte si také vše důležité pro předpěstování sadby, vše by mělo být čisté a důkladně vydezinfikované.
2. Bez úklidu to nepůjde. Uklízet se dá třeba spadlé listy, které se nahromadilo na trávníku nebo na záhonech. Úklid se ale bude týkat také trvalkových záhonů. Už začátkem března se dají odstranit suché listy trvalek a okrasných trav. Postupujte však opatrně, už totiž raší první cibuloviny.
3. První výsevy jsou tady! Zatím nepanikařte, většina zeleniny se vysévá až od března. Ale i tak je dobré myslet na to, že se v lednu dají vysévat papriky a v únoru přichází řada třeba na brokolici, kedlubny, květák, lilek, první rajčata, hlávkový salát a samozřejmě otužilé ředkvičky.
4. Řez jaderovin je za oknem. V předjaří se prořezávají jabloně a hrušně.
5. Můžete se také pustit do zmlazení odolných keřů. Zmlazujte ale jen ty, které nemají tendenci namrzat. Prořezat se dají okrasné dříviny, zlatice, pustoryly, tavalníky nebo vajgálie.

NEZAPOMEŇTE!

I když to vypadá, že příroda sni svůj předjarní sen, škůdci a choroby neodpočívají nikdy. I na pokojkách můžete najít nezanedbatelné hosty v podobě svilušek a červců. Na zahradě nezapomeňte ošetřit například broskvoně proti kadeřavosti. Nejlepšími pomocníky pro vás budou přípravky Vitální broskev nebo Champion 50 WG, které seženete v našich zahradnických centrech. S aplikací počkejte na dobu, kdy se na broskvoních začnou nalévat pupeny.

TIPY PRO PŘEDJARNÍ ZAHRADU

Vitální broskev

Obsahuje fungicid Champion 50 WG, kontaktní přípravek ve formě granulí rozpustných ve vodě. K ochraně proti houbovým a bakteriálním chorobám a k ochraně květů merunek proti mrazu.



Champion 50 WG

Je účinný proti plísni bramborové, cibulové, okurkové a révové, působí proti bakteriální skvrnitosti okurek, kadeřavosti listů broskvoně i dalším chorobám. Ochrana květů merunek před mrazem.



Natura Rock Effect

Koncentrát na přírodní bázi zvyšující odolnost rostlin proti škůdcům. Účinkuje na mšice, molice, svilušky, třásněnky, červce a na americké padlí.

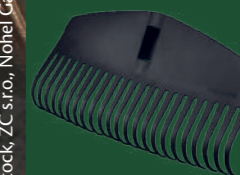
Koš skládací 56 l

Lehký a snadno přenosný skládací koš na zahradní odpad. Lze ho složit do 8 cm vysokého balíku.



Hrábě švédské Solid šíře 41,5 cm

Hrábě vhodná na hrabání listů i posečené trávy. Dobře se s nimi pracuje i na nerovném povrchu.



Teleskopické nůžky na silné větve SmartFit

Nůžky s nastavitelnou délkou držadel pro stříh živých větví do průměru 5 cm.



Nůžky housenice

Univerzální nůžky s dosahem do výšky 3,5 m s čepelí otočnou o 230°. Vhodné pro stříh větví o průměru do 3,2 cm.



*Příběh
psaný láskou
k zahradě*

ZAHRADNICKÉ
CENTRUM

Ferenčík

Text: (red.); foto: archiv Zahradnické centrum Ferenčík

Láska k zahradě nás provází každodenním životem. Vlastnoručně si pěstujeme zdravou zeleninu na záhonech, každý rok se těšíme na první plody v ovocném sadu, ale ani to nám rozhodně nestačí. Bez bujné zeleně připomínající džungli to nejde ani doma, kde se o slovo hlásí pokojovky všech možných druhů. Přesně tak to vidí i Ferenčíkovi, ke kterým pro rostliny, spoustu jedlých dárků i naprosto nutné doplňky pro zahradníky jezdí milovníci všeho kvalitního a hezkého nejen z Jihočeského kraje.

Lázeň a radost z obdarování

Kreativita a jedinečnost

Propojení s přírodou

Naše zahradnická centra jsou jedinečná a návštěva v každém z nich je skvělým zážitkem pro celou rodinu. Pokud si myslíte, že se k nám rádi vrací jen samí zarytí zahradníci, věřte, že se u nás najde úplně každý. Spektrum nabízeného zboží totiž nezačíná ani nekončí jen u rostlin nebo zahradnického nářadí, rozhled Mistrů zahrad je mnohem širší.

Už spoustu let vám přinášíme jedinečné produkty, je nám ale jasné, že chcete poznat také příběh, který za květinami, sadbou zeleniny nebo delikatesami stojí. Nahlédněte pod pokličku našich zahradnických center, která vás potěší rodinnou atmosférou i tím, že se v nich budete cítit doslova jako v bavlnce.

Protentokrát vám představíme rodinu Ferenčíkových, která stojí za velkolepým projektem zahradnického centra v Českých Budějovicích. Jsou to srdcaři, kteří rádi zkouší nové věci. Jakmile k nim vstoupíte, ocitnete se okamžitě v jiném světě, ve kterém mají hlavní slovo pokojovky i sezónní a venkovní rostliny, inspirativní prezentace zboží a jedinečný design, kterým potěšíte sebe i své blízké. Ferenčíkovi na jihu Čech podnikají už od roku 1991, přičemž v roce 2013 vybudovali na zelené louce největší zahradnické centrum v jižních Čechách. A jak už to tak u rodinných zahradnických center bývá,

**A KOLIK TVÁŘÍ
ZA ZAHRADNICKÝM
CENTREM VLASTNĚ STOJÍ?**
Zakladatel Luboš Ferenčík se svojí manželkou Bronislavou a jejich dva synové Michal a Marek.

i tady se do kreativního procesu a budování společného podniku zapojili nejen rodiče, ale i jejich dva synové, kteří vedení centra před několika lety převzali.

Ferenčíkovi chtěli své zboží a služby nabídnout i zákazníkům, kteří se do jejich zahradnického centra z odlehklých koutů republiky jen tak nedostanou. Před čtyřmi lety se proto rozhodli proniknout i do virtuálního světa a spustili internetový obchod ZAZUMi (www.zazumi.cz), kde kromě kvalitních rostlin seženete i jedlé dárky nebo interiérové doplňky.

A co je vlastně jejich vizí a hnacím motorem? Jsou rádi ve všem jedineční, proto neusínají na vavřínech a neustále vymýšlejí, jak chod centra vyladit. Vidí budoucnost například v široké nabídce řezaných květin nebo farmářských produktů. Ty se na pulty jejich zahradnického centra dostávají od mnoha domácích i zahraničních výrobců, kteří svou práci dělají se stejnou láskou a hrstostí jako Ferenčíkovi.

Své zákazníky rádi překvapujeme a přinášíme neustále něco nového. V našem zahradnickém centru nejde totiž jen o nakupování. Je pro nás důležité třeba i to, abyste si u nás užili domácí atmosféru, perfektně si u nás odpočinuli a načerpali inspiraci pro vaše domácí i zahradní projekty. Máme jasnou vizi a moc dobře víme, jak důležité je propojit kvalitní a krásné věci s každodenním životem. A co je našim největším přáním? Rozhodně nejsme skromní, chceme totiž dělat svět lepším a zelenějším, abyste se v něm cítili prostě dokonale.

Marek Ferenčík,
Zahradnické centrum Ferenčík,
České Budějovice

VÍCE
O FERENČÍKOVÝCH



Cestujete rádi na Moravu? Tak se s námi v příštím díle seriálu zastavte v Modřicích u Brna, kde pro vás zážitky a širokou nabídku produktů připravují Brabcovi. Vítejte v Zahradnickém centru Brabec!

Velký semínkový SPECIÁL

Jestliže patříte mezi nadšené zahradníky, kteří si své rostliny rádi vypěstují od semínka, určitě už na nic nečekejte. Sáčky s osivem se totiž dají kupovat klidně už v lednu, ačkoliv si na teplé jaro ještě chvíli počkáte. Aby vám výsev šel pěkně od ruky, určitě se neobejdete bez výsevního substrátu, který mladým sa-

zeničkám pomůže vyrůst do krásy. Je dobře propustný pro vodu a vzduch, navíc dodá klíčícím rostlinkám důležité živiny. Kromě substrátu se v našich zahradnických centrech poohlédněte po sadbovačích. Budou se vám hodit plastové, které budete moct používat opakovaně, nebo ty rašelinové, které do zá-

honu vysadíte spolu s vypěstovanými rostlinami. Pikýrování vám ale odpadne i s rašelinovými tabletami Jiffy, do kterých stačí jednoduše usadit semínko a důkladně zalít. Anebo letošní výsevy pozvedněte na úplně novou úroveň, máme pro vás totiž připravený předpěstovací program Elho. Stačí si jen vybrat.

Předpěstovací program Elho pro zahradnické fajnšmekry

Bude vás neskutečně bavit podobně jako nás. Seženete v něm přesně to, co potřebujete pro výsev zeleniny i květin. Těšte se na praktické lopatky, různé typy minipaňenišť nebo třeba na jmenovky, díky kterým si udržíte přehled nad vysetými druhy. Všechno je navíc vyrobeno z recyklovaného plastu.



Už se také nemůžete dočkat? My jsme na tom stejně, ale moc dobře víme, že důležitá je i správná příprava. Během předjaří si všechno důkladně naplánujte.

Už víte, jaká semínka letos vysejete a co všechno vám při tom pomůže? Pokud stále ještě tápete, máme pro vás několik tipů, se kterými bude výsev hračka.

7 TIPŮ PRO SNADNÝ VÝSEV

Výsevy baví každého zahradníka. Ačkoliv se spousta zeleniny už dá sehnat i předpěstovaná, i tak určitě neodoláte. Vlastní výsev je výhodný hlavně pro ty, kteří pěstují vlastní sadbu ve velkém nebo touží po speciálních odrůdách, kterých se u předpěstovaných sazenic z obchodu běžně nedočkájí. A pozor, výsev některých druhů zeleniny se blíží, v únoru se dají vysévat papriky, lilky nebo první rajčata.

1. Výběr semínek je nejdůležitější. Stojí na úplném začátku, tak si dopředu připravte seznam, abyste na některá semínka nezapomněli. Zatímco některé druhy květin a zeleniny budou potřebovat důkladné předpěstování v teple doma nebo ve skleníku, u jiných se můžete pustit do výsevu rovnou na záhon.

2. Na světle, nebo raději ve tmě? To je samozřejmě otázka. Nejlépe uděláte, když si o vysévání druhu zjistíte co nejvíce informací. Ty hlavní objevíte na zadní straně sáčku. Většina rostlin s většími semínky klíčí v úkrytu pod slabou vrstvou zeminy. Na světle pak často klíčí nejdrobnější semínka, která se jen povrchově zapraví do půdy.

3. Nic neurychlete. I když by bylo lákavé si trochu udělat náskok a některé rostliny vysít třeba už v únoru, raději se řiďte doporučením výrobce osiva. Předčasně vyseté rostliny totiž budou trpět chladem nebo nedostatkem světla.

4. Občas je nutná i speciální příprava osiva. Nebudeme vás strašit, naprostá většina běžně pěstovaných rostlin žádné úpravy nepotřebuje. I tak jste se ale určitě setkali s doporučením, že zvláště semena s tvrdou slupkou se mají nechat přes noc namáčet například na mokré vatě. Bývá to typické pro hrách nebo fazole, kterým jinak klíčení bez namáčení zabere více času. A potom je tu stratifikace, ale s tou se setkáte hlavně u semen dřevin. Jejich semínka totiž musí projít chladem nebo dokonce mrazem, takže je v domácích podmínkách budete muset dát na několik měsíců do lednice nebo dokonce do mrazáku.

5. Čistota je půl zdraví. Neplatí to jen v běžném životě, ale dokonce také u výsevu. Mladé klíčící rostlinky jsou totiž náchylné na houbové choroby, proto je nutné mít všechny pomůcky důkladně čisté a umyté. Dobře poslouží teplá voda s octem nebo se saponátem.

6. Zalévejte smysluplně. I když už budete mít semínka ukrytá pod peřinou substrátu, práce nekončí. Budete je muset láskyplně opečovávat několik následujících týdnů. Mezi nejdůležitější činností patří zalívka. Po výsevu bude tím nejlepším pomocníkem lahvička s rozprašovačem. Drobná, povrchově vysetá semena pro jistotu při zalívce přikryjte ubrouskem, díky kterému nedojde k jejich vyplavení.

7. S pikýrováním i bez něj. To je samozřejmě na vás, možné je oboje. Přesadba vás bude jistojistě čekat tehdy, když budete semínka vysévat hromadně do minipařeniště nebo do jakéhokoliv truhlíku. Rostliny s dlouhým křovitým kořenem pikýrování dokonce vysloveně nesnáší. V jejich případě budete muset počkat na teplejší měsíce a vysít je rovnou na záhon. Nebo použijte rašelinné sadbovače a tablety Jiffy. Se sazeničkami nebudete muset hýbat a s tabletou nebo květináčkem je rovnou vysadíte na místo.

Chcete si letos vypěstovat letničky, ale nemáte čas ani podmínky pro jejich předpěstování? Rovnou tedy sáhněte po těch méně náročných, které se spokojí s výsevem rovnou na záhon. V zahradnických centrech vám nabídneme speciální letničkové směsi, které můžete použít k řezu i jako lákadlo pro užitečné opylovače. Semínka stačí jednoduše rozhodit po záhonu a do půdy lehce zapravit rukou.

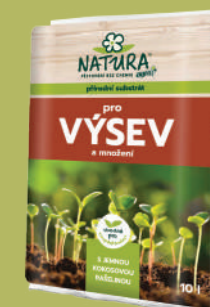
Silva Hlavatá,
AZ Garden, Pardubice



TIPY PRO SNADNÝ VÝSEV



Substrát Výsev a množení
Substrát s aktivátorem zakořeňování zajišťuje výborné podmínky pro rovnoměrné vzcházení semen.



Natura Substrát pro výsev a množení
Unikátní jemný substrát pro výsev, pikýrování a zakořeňování řízků. Díky nulovému obsahu kompostu neláká mušky smutnice.



Rašelinné tablety Jiffy
Po namočení do vody rychle nabobtnají a jsou připraveny k použití.

Lehčený sadbovač multi plato
Multi plato s 20 kusy čtvercových květináčků. Celkový rozměr 28 x 36 x 6,5 cm.



Směsi květin
Pěstebně nenáročná směs letniček pro přímý výsev rovnou na záhon.



Osivo první předjaří zeleniny
V našich zahradnických centrech najdete bohatý výběr osiva určeného pro celoroční výsev. V předjaří bude aktuální výsev ředkviček, salátů nebo třeba špenátu.

Zdraví vyrostlé ze semínka

I přesto, že jsou malinké, mají v sobě neskutečnou sílu. Jsou bohatým zdrojem minerálů, vitamínů a důležitých enzymů, které na nohy postaví úplně každého. A o čem je vlastně řeč? O naklíčených semínkách a microgreens.

S prvním naklíčováním semínek jste se nejspíš setkali už na základní škole, kdy se hlavní hvězdou klíčení stal jistojistě hrách. Už tehdy jste nevědomky pěstovali své první klíčky, a pokud jste hrachu dovolili vytvořit i výhonek s listy, tak se vaším pěstitelským úspěchem staly microgreens. Pak je tu ale ještě jeden rozdíl. Zatímco naklíčená semínka se jedí úplně celá, tedy i s kořínkem, u microgreens vás bude zajímat jen nať, kořínek necháte na místě. Křupavá semínka se svěží chutí i vitamínová bomba v podobě microgreens vás budou bavit, v kuchyni se s nimi totiž blýsknete při přípravě omáček, polévek či různých pomazánek, ale dodají kouzlo také chlebičkám i rychloce v podobě chleba s máslem. Už víte, pro jaká semínka si dojdete do našich zhradnických center?



Drobné sytě zelené lístky na dlouhém purpurovém stonku nepatří nikomu jinému než ředkvičce. Jejich příjemně pikantní chuť dodá šmrnc pomazánkám, dipům, salátům, ale hodí se i ke chlebu s máslem.

Naše NEJ microgreens

Řeřicha je ideálním životabudičem při únavě. Nať s typickou ostrou chutí nesmí chybět na chlebu.

Hořčici asi není nutné nijak zvlášť představovat. Zelená nať díky výrazné chuti vynikne v polévkách nebo v pomazánkách.

Rukola, nebo radši **roketa**? Oba názvy patří jediné rostlině s pikantní chutí. Dobře se páruje s pečeným masem, čerstvou i grilovanou zeleninou či polévkami.

Naše NEJ klíčky

Jetel by neměl růst jen na louce, to je jasné. Jeho drobná semínka po naklíčení zachutnají v salátech, dipech nebo v zeleninových jídlech. Jsou bohatá na vlákninu a chlorofyl.

Klíčivé Trio je ideální pro ty, co se neumí rozhodnout mezi semínky čočky, ředkviček a hořčice. Zkuste všechny tři najednou, ideální trojkombinace na chleba, do salátů nebo do omáček.

Mungo povznese chuť každého asijského jídla, salátu nebo polévky.

TIPY PRO NAKLIČOVÁNÍ



Klíčící miska Mungo

Speciálně vyvinutá miska pro klíčení semínek. Tvořena třemi patry, která umožňují klíčení různých druhů semínek najednou. Semínka rozprostřete na ploše misky a dvakrát denně propláchněte sklenicí vody. Přebytečná voda se nahradí ve spodní misce.



Klíčící miska Microgreen

K pěstování microgreens vám kromě misky budou stačit už jen semínka, gel nebo perlan. Na misku stačí nanést gel nebo položit perlan, který se navlhčí vodou. Vysetá semínka navlhčete a misku uzavřete. Po dvou dnech po odklopení opět orostou. Vyroslé microgreens nechte odklopené a roste dvakrát až čtyřikrát denně.



Flouby?

Přece ti nejlepší partáci pro zahradu!

Možná se budete divit, ale na další houbařskou sezonu vás zatím nelákáme. Těmi houbami máme na mysli mikroskopické druhy, které znáte jako mykorrhizu. Tito neviditelní pomocníci toho ale hodně umí. Chrání rostliny před chorobami, zvyšují jejich odolnost vůči suchu i jinému stresu. Navíc se díky nim dočkáte i mnohem bohatší sklizně.

Pokud rádi houbaříte, určitě se zaměřujete na houby jedlé, jejichž krásné plodnice rok co rok zaplňují naše lesy. Jenže spoustu hub běžně přehlídíme, protože netvoří zajímavé plodnice a skrývají se pod zemí. Některé z nich patří do skupiny mykorrhizních hub, které se vážou na určité druhy rostlin. Mykorrhizní houby se „spřátelenou“ rostlinou fungují v oboustranně výhodném vztahu, který je známý jako symbióza. Vztah je to opravdu

smysluplný, houba totiž od rostliny získává některé látky, které si sama neumí vyrobit, a na oplátku svému symbiontovi dopřává hned několik výhod. V první řadě zvětšuje povrch kořenového systému, na který se důmyslně napojuje. Jenže kde takový zahradnický zázrak najít? Rozhodně tyto šikovné pomocníky nemusíte hledat v přírodě, v našich zahradnických centrech je seženete v podobě přípravku Symbivit.

JAK SE SYMBIVIT POUŽÍVÁ?

- Jedná se o sypký přípravek, který se dávkuje pomocí přiložené odměrky. V balení najdete návod přesného dávkování podle typu vysazované rostliny.
- Přípravek se jednoduše nasype na dno výsadbové jamky tak, aby se na něm vytvořila souvislá vrstva o síle jednoho centimetru.
- Při výsadbě rostlin do nádob dávkujte jednu odměrku na litr zeminy.
- Předávkování rostlin se bát nemusíte, Symbivit je naprosto bezpečný.
- Pak už jen stačí do jamky umístit rostlinu, zahrnout zeminou a zalít.
- Můžete ho ale použít i při výsevu osiva. Stačí potřebné množství nasypat na povrch substrátu, vysít semínka a důkladně přikrýt.

PROČ HO POUŽÍT?

- Zlepšuje výživu pěstovaných rostlin.
- Podporuje násadu květů i plodů, zvyšuje celkové výnosy.
- Rostliny jsou méně náročné na zalévání i hnojení.
- Zvyšuje odolnost vůči stresovým faktorům, jako je sucho, mráz či přesazování.

TIPY PRO VAŠI ZAHRADU

Symbivit Tric

Přípravek kombinuje výhody mykorrhizních hub a houby druhu *Trichoderma harzanium*, která mimo jiné urychluje osídlení kořenů spolupracujícími houbami. Pro lepší růst a odolnost rostlin. Vhodný pro kvetoucí rostliny, popínavky, pokojové rostliny, zeleninu, ovocné dřeviny a okrasné rostliny.



Symbivit

Přípravek s obsahem mykorrhizních hub podporuje růst rostliny po celý její život. Vhodný pro pokojové rostliny, zeleninu, ovocné dřeviny, některé okrasné stromy a keře. Netvoří plodnice.

Před stromem smekní

Ano, přesně tak, před stromy bychom měli s úctou smeknout.

Dokonce by se hodilo zmínit, že bez nich bude zahrada stále něco chybět. Na výběr máte mezi druhy listnatými, jehličnatými, dřevinami okrasnými kůrou, květy či listy, ale to rozhodně není vše. Některé jsou totiž také léčivé nebo z nich sklídíte to nejlepší ovoce, jaké si jen dovedete představit. Pojdme se na ně podívat trochu zblízka.

Stromy jsou v mnoha ohledech jedinečné. Často určují typický ráz volné krajiny, hrají důležitou ekologickou funkci a zahrada by bez nich nikdy nebyla útulná. Jedině stromy jí totiž dodají to správné měřítko. Pokud se bojíte, že jsou až moc velké a že se hodí jen na velké pozemky, věřte, že najdete vhodný druh i na malou městskou terasu. I když jsou pro každou zahradu důležité úplně všechny rostliny, stromy jsou jejím stavebním kamenem. A pokud stále hledáte důvod pro pořízení nového stromu, máme jich pro vás hned několik.



SÁZEJTE STROMY!

- ✓ Stromy jsou pro planetu naprosto nespostradatelné. Kromě toho, že produkují kyslík, fungují také jako spolehlivá klimatizace. Stíněním ochlazují vzduch a výparem vody z listů a jehlic ho také zvlhčují. Bez nich by u nás bylo v létě nedýchatelno, navíc byste si jen těžko někde odpočinuli v příjemném stínu.
- ✓ Jsou tím nejlepším větrolamem, což budeme oceňovat stále častěji. Větrné počasí si moc nevybírá, kdyby nerostly na zahradách a v krajíně stromy, vybíralo by si mnohem větší daň.
- ✓ Představte si korunu stromu plnou ptačích hnízd, poletujících motýlů nebo včel. Ano, stromy jsou pro volně žijící živočichy místem pro odpočinek, pro hnízdění i pro sběr potravy.
- ✓ Díky stromům se dočkáte i na menší zahradě soukromí. Zatímco živé ploty odcloní nechtěné pohledy z boku, stromy s širší korunou vás ochrání před nechtěnými pohledy z vyšších pater okolních budov.
- ✓ Už dávno se ke stromům nepřístupuje jako k neživým předmětům. Bylo totiž zjištěno, že spolu navzájem komunikují pomocí kořenů nebo látek, které vypouštějí v případě „ohrožení“ nadzemními částmi. Stromy jsou prostě hodné našeho obdivu.

CHCI SE RYCHLE PUSTIT DO SÁZENÍ

Moc nespěchejte, půda na výsadbu by měla dostatečně rozmraznout a lehce se i prohřát. Stromy nesázejte dříve než v březnu. Bude se vám při tom hodit speciální tabletové hnojivo i náš zahradnický substrát. A pokud je na vás těch informací přece jen pomálu, můžete se těšit na jarní číslo Florenia, kdy si výsadbu těchto užitečných rostlin představíme krok za krokem.

TIPY PRO VÝSADBU

Silva Tabs

Jehličnany 250 g
Pomalou rozpustné hnojivo v tabletách s obsahem Ureaformu (pomalu rozpustný dusík), hořčíku a stopových prvků. Při výsadbě stačí přidat jednu tabletu na litr zeminy tak, aby se kořeny nedotýkaly hnojiva. Ideální doba hnojení března až červenec.



Silva Tabs Okrasné dřeviny 250 g

Hnojivo v tabletách bohaté na pomalu rozpustný dusík, hořčík a stopové prvky. Aplikace i použití stejné jako u Silva Tabs pro jehličnany.



Floria Hydrogel

Speciální práškový koncentrát s vysokou absorpční schopností. Zvyšuje schopnost zadržování vody v půdě a tím snižuje potřebu zalévání. Vhodný pro všechny zahradní rostliny.



Substrát Um Zahrada

Substrát vyrobený podle unikátní receptury Mistrů zahrad. Obsahuje vysoký podíl živin a stopových prvků. Vhodný pro většinu zahradních rostlin.

VÍCE O STROMECH





Oceňujeme výjimečné osobnosti zahradnického oboru

Když se květiny stanou celoživotní láskou

Jarmila Pejpalová



Květiny jsou pro každého milovníka zahrady tím nejdůležitějším nástrojem, se kterým každý mistr dokáže pracovat stejně jako malíř se štětcem. Někdo s nimi ale umí vykouzlit ty nejkrásnější dekorace pro různé příležitosti. Přesně tak to umí paní Jarmila Pejpalová, kterou jsme se letos rozhodli ocenit za dlouholetou práci a přínos pro naše odvětví. Předání ocenění (socha zahradníka z uměleckého kovárství Gibbus) proběhlo v rámci společenské akce Florenium&Vy 14. listopadu 2024 v Brně.

Někdo se ke květinám musí postupem času propracovat, jiný je má doslova v krvi. Paní Jarmila Pejpalová mezi nimi vyrůstala, už její dědeček si bez barevných květů nedokázal představit život. Jeho láska se „promalovala“ dokonce i na plátno, kam jejich krásu po dlouhá léta zaznamenával. Už jako malá paní Pejpalová moc dobře věděla, že i ji budou rostliny provázet po celý život.

A aby svůj obdiv ke květinám posvětila i studijně, absolvovala Střední zahradnickou školu v Krči a laborantskou školu při Československé akademii věd. Od poloviny 80. let pak zakotvila ve státním podniku Sempra, kde působila v oddělení propagace a měla na starosti velké tuzemské zahradnické výstavy. Jenže ani tím cesta paní Pejpalové v zahradnickém oboru neskončila. Na začátku 90. let si v Praze 7 - Holešovicích otevřela vlastní květinové studio Floraservis.

Během své dlouholeté praxe navázala spolupráci s různými odborníky ze zahradnické oblasti. Spolu se Sdružením zahradnických center pomáhala připravovat „Zahradnické plesy“ v Praze na Žofíně. Také se stará o zaškolení floristů v jednotlivých

zahradnických centrech. A co byste o paní Jarmile Pejpalové měli ještě vědět? Tak třeba to, že reprezentovala Československo prostřednictvím květinových expozičních na různých zahraničních výstavách. V letech 1992, 1993 a 1994 byla oslovena, aby zrealizovala výzdobu „Plesu v opeře“ v budově Státní opery Praha. Dále zařizovala výzdobu kongresu měnového fondu, všechny výzdoby při zasedání EU, koncertech Michaela Jacksona i Rolling Stones a další. Od roku 1995 – 2024 navrhuje a realizuje výstavní pavilony v Olomouci – výstava Flora Olomouc, v Kroměříži – Floria Kroměříž a v neposlední řadě výzdoby kostelů při podzimní výstavě Flora Olomouc – Rozkvetlé památky. Je také aktivní členkou Svazu květinářů a floristů České republiky. V roce 2018 byla uvedena do Floristické síně slávy. I ona je důkazem toho, že se láska ke květinám přenáší z generace na generaci. I ona má to štěstí, že našla svou pokračovatelku ve vlastní dceři Petře.

Text: (red.), Florenium; foto: archiv Jarmily Pejpalové



Nerozuměli jste některým pojmům?



Aerarium

Skleněná nádoba různé velikosti i provedení určená pro pěstování pokojových rostlin. V závislosti na velikosti, množství a typu pěstebního substrátu se v něm mohou pěstovat rostliny suchomilné i vlhkomilné.

Dospělec

Pojem označující jedince škodlivého hmyzu, který je schopný se rozmnožovat. Jedná se tedy o dospělé vyvinuté stadium.

Insekticid

Prostředek určený k likvidaci škodlivého hmyzu. Podle působnosti se jedná o kontaktní (musí přijít do přímého kontaktu se škůdcem) nebo systémovou (většinou ve formě prášku rozpustného ve vodě, kdy se účinná látka dostane do pletiv rostliny, přičemž hmyz zahubí až po zkonzumování částí rostlin) látku.

Květenství

Útvár složený z několika jednotlivých květů uspořádaných podle určitých pravidel. Podle tvaru a uspořádání jednotlivých květů se může jednat o hrozen, latu, klas, palici, jehnědu, okolík, hlávkou, úbor či chocholík.

Panašování

Znaky většinou bílé nebo žluté barvy na jehlicích nebo listech rostlin. Proces vzniklý šlechtěním nebo některými fyzikálními vlivy v přirozeném prostředí.

Pikýrování

Přepíchování nebo také jednocení sazenic.

Prostředky biologické ochrany

Ekologicky šetrné přípravky, které udržují škodlivé organismy (škůdce) v rovnováze. Škodlivý organismus není většinou potlačen zcela, ale výrazně oslaben, aby neškodil na pěstovaných rostlinách. Organismy používané na potlačení škůdců (například parazitické vosičky a hlístice) se často označují pojmem bioagens.

Předpěstování sadby

Způsob pěstování sadby teplomilných druhů květin, bylin i zeleniny. Předpěstování probíhá nejčastěji v zimních nebo jarních měsících v truhlíku či jiné nádobě na okenním parapetu, ve vytápěném nebo studeném skleníku či fóliovníku. Bývá běžné u rostlin s delší vegetační dobou.

Přímý výsev

Metoda výsevu rovnou na venkovní záhon bez předpěstování. Přímý výsev se provádí u zeleniny, bylinek i květin, které vytváří dlouhé kůlovité kořeny nebo nesnáší manipulaci s kořenovým systémem během pikýrování.

Symbióza

Úzké soužití několika organismů. Obě strany si při ní pomáhají navzájem, nejedná se o vztah parazitický. Běžná například v mykorhize.

Symbiont

Jedinec účastnící se symbiózy.



Více o naší skupině
www.florenium.cz



Zahrada je náš svět, náš svět je Florenium.

AZ GARDEN
Pardubice

Ferenčík
České Budějovice + Trhové Sviny

FLORA GARDEN
Bakov nad Jizerou

Chládek zahradnické centrum
Praha 6

Zahrada Flora
Úvalno + Krnov

Zahrada Lisý
Králův Dvůr – Popovice

Zahradnické centrum Brabec
Modřice

Zahradnictví Dvořák a syn
Teplice + Most

Zahradnictví Líbeznice
Líbeznice

Zahradnictví Novák Hlučín
Hlučín

Zahradnictví u Kopřivů
Šebrov + Tišnov

Předjaří 2025. Vychází 5x ročně.
Vydává Florenium s.r.o., 162 00 Praha 6, Lužná 716/2. IČO 04682785.
Registrace MK ČR E19275. Vyšlo v Praze dne 14. 1. 2025.